

Temlam LVL
Usine Amos

Usine Amos



Le procédé

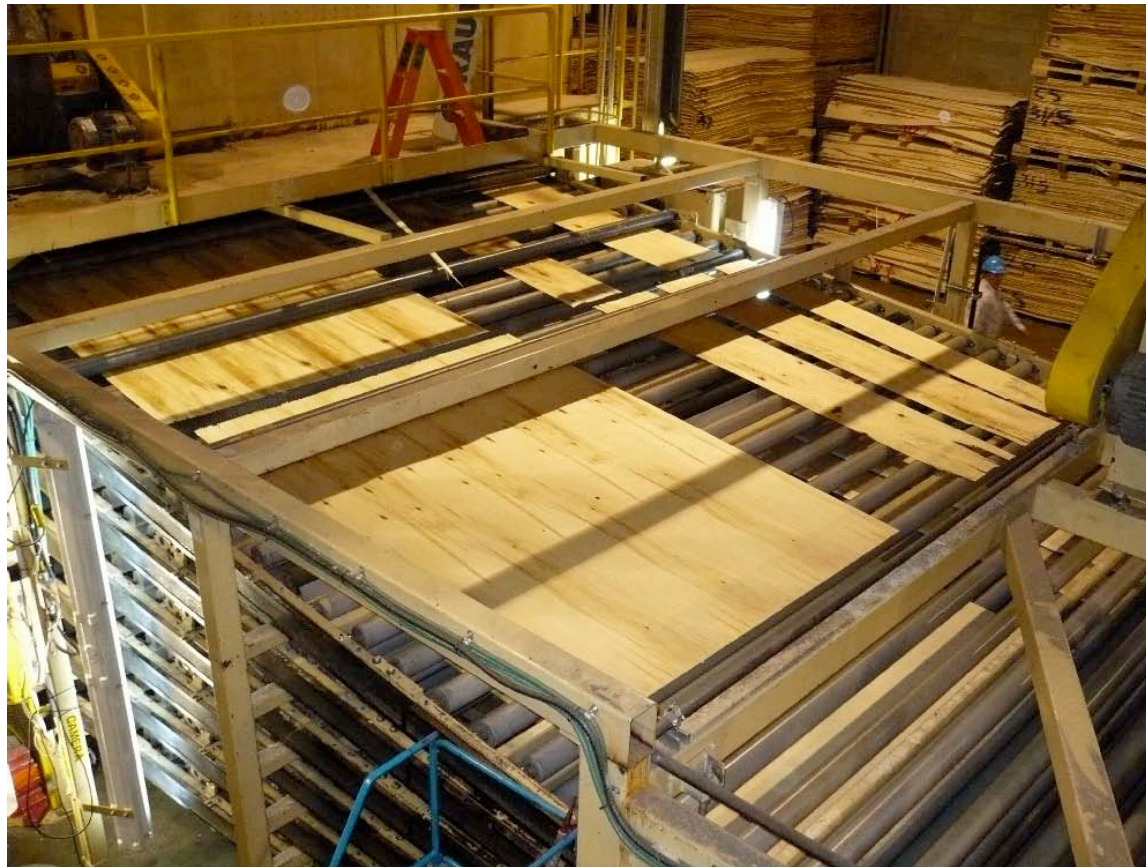
Conditionnement des billes



Déroulage



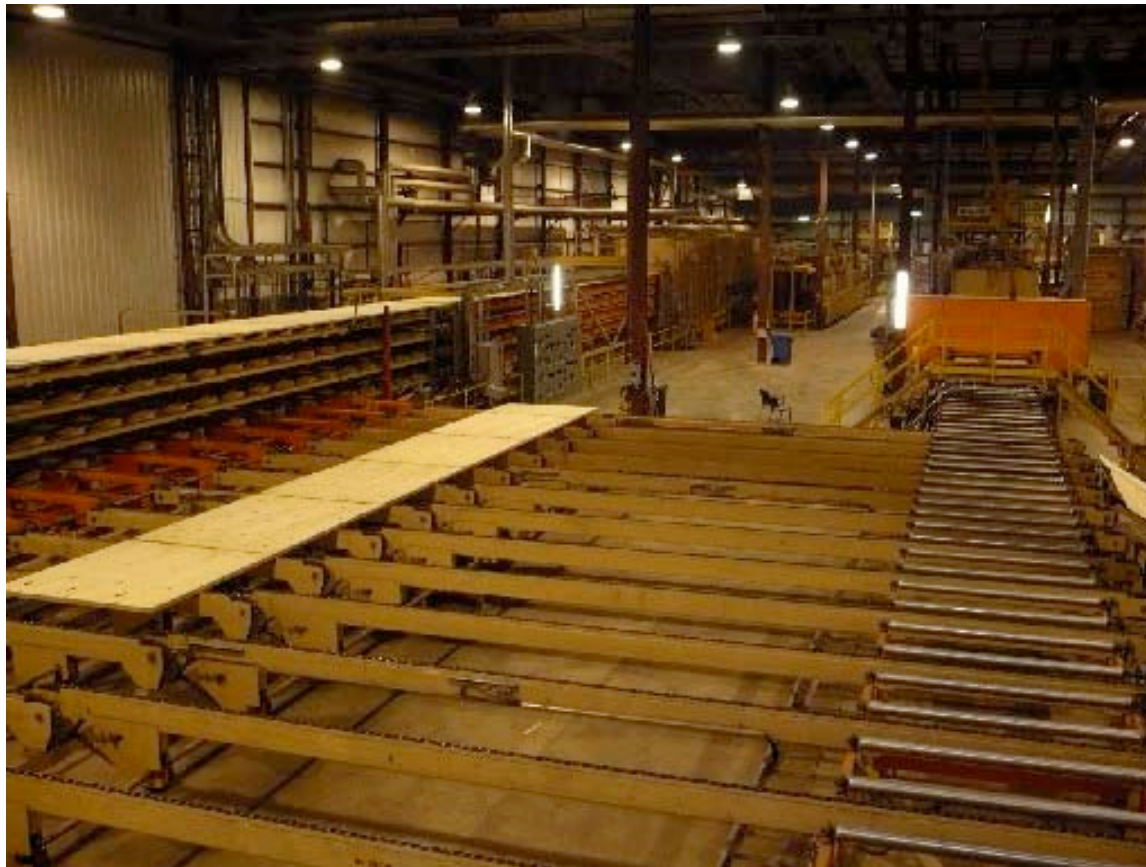
Séchage



Encollage



Pressage



Finition



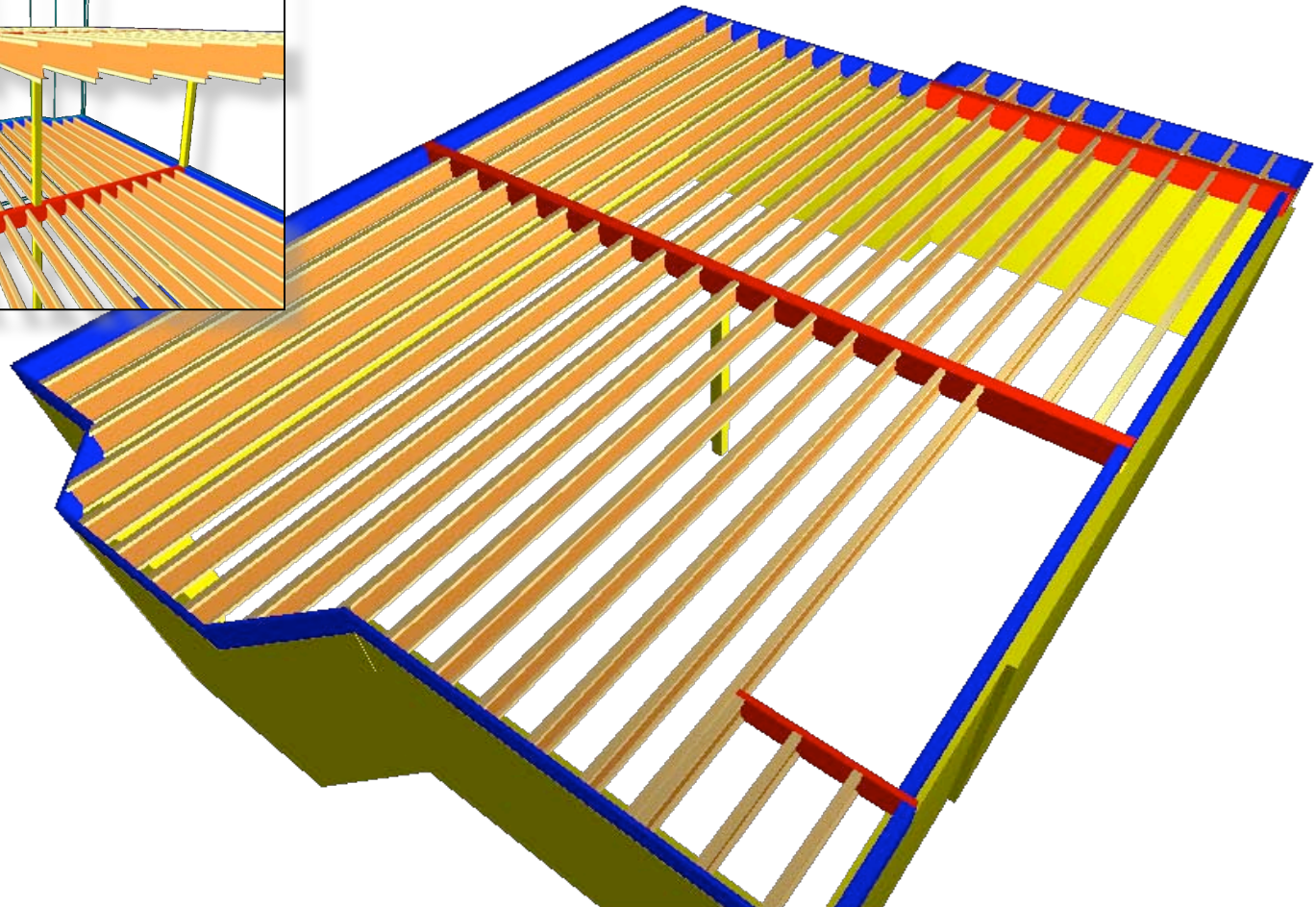
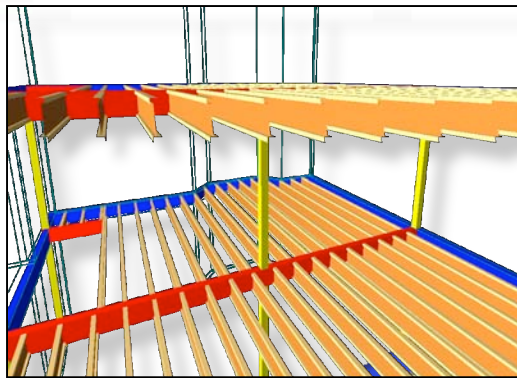
Le produit

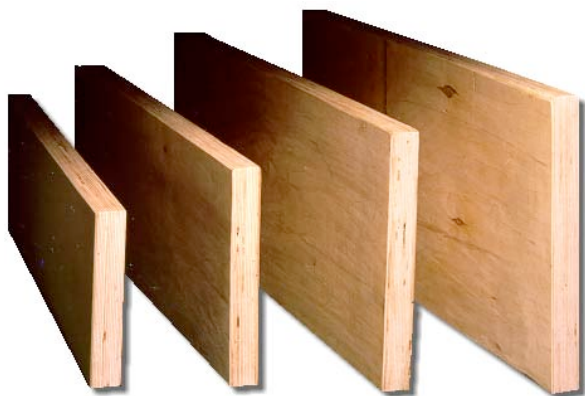
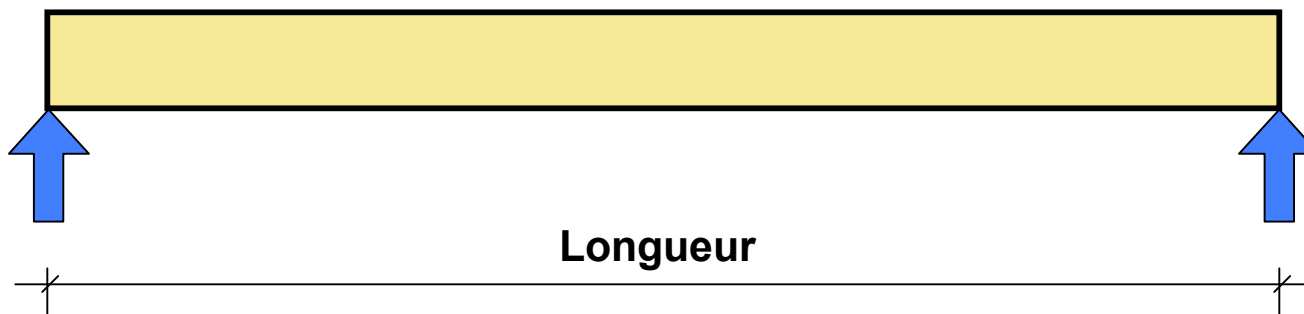
1- Produit : TEMLAM® 1.9E et 2.0E

• **LVL**

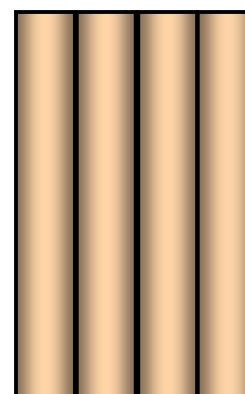
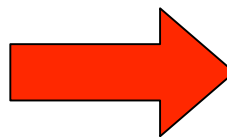
- « Laminated Veneer Lumber »
- Largeur : 3.5 po à 24 po
- Longueur : 8 pi à 60 pi

- 1.9E => 15 feuilles de Peuplier faux-tremble
- 2.0E => 16 feuilles de Peuplier faux-tremble





Hauteur



Nombre de plis





Avantages des poutres *Temlam*

- Propriétés mécaniques élevées
- Sécurité (ignifuge)
- Uniformité du produit
- Légèreté
- Elles sont assemblées au chantier
- Ne tordent pas
- Jusqu'à 60'-0" de longueur

???*QUESTIONS***???**